

# DCH+

## Pompe à double vis



### APPLICATION

La DCH+ est une pompe à double vis dont la conception hygiénique convient aux secteurs de l'alimentation, des produits laitiers, des boissons et des cosmétiques.

Son débit à sens axial est uniforme, et ne présente donc aucune variation de volume ou de propriétés physiques du produit. Cela en fait une pompe idéale pour le traitement de fluides sensibles au cisaillement.

Elle a une capacité d'aspiration très élevée, avec des valeurs NPSH très faibles.

Elle est capable de pomper des liquides à viscosité élevée et faible, et peut donc être utilisée comme pompe d'entraînement NEP.

Sa conception assure sa propreté et un drainage total.

### CONCEPTION ET CARACTÉRISTIQUES

Les pompes DCH+ sont disponibles en tant que pompes à arbre libre et sont conçues conformément aux recommandations de l'EHEDG. Elles sont construites de manière robuste pour garantir la durabilité, un fonctionnement silencieux et un minimum de vibrations pendant le pompage. Les garnitures mécaniques sont dotées d'une conception hygiénique.

### SPÉCIFICATIONS TECHNIQUES

#### Matériaux

Pièces en contact avec le produit	1.4404 (AISI 316L)
Boîtier d'engrenages	en acier inoxydable
Joints	EPDM

#### Garniture mécanique simple

Partie rotative	carbure de silicium (SiC)
Partie fixe	carbure de silicium (SiC)

#### Finition de surface

Interne	Ra ≤ 0,8 µm
Externe	mate

#### Raccords

DIN 11851
-----------

**Limites opérationnelles**

Débit maximum	214 m <sup>3</sup> /h	942 US GPM
Pression différentielle maximale	25 bar	362 PSI
Pression maximale de fonctionnement	25 bar	362 PS
Plage de températures (EPDM)	-20 °C à 120 °C	-44 °F à 248 °F
Température, temps maximum nettoyage SEP	140 °C pendant 30 min	284 °F
Vitesse maximale	3600 tr/min	

Pompe	Passage	Q max 0 bar [m <sup>3</sup> /h]	Vitesse [t/min]	P max. [bar]
DCH+1	C1	11	100 - 3600	25
	C2	15		20
	C3	21		15
	C4	27		10
DCH+2	C1	27	100 - 3600	25
	C2	32		20
	C3	44		15
	C4	65		10
DCH+3	C1	42	100 - 3000	25
	C2	53		20
	C3	71		15
	C4	101		10
DCH+4	C1	85	100 - 2500	25
	C2	107		20
	C3	142		15
	C4	214		10

**MOTEUR**

Moteur ou motoréducteur avec pieds B3 conforme aux normes CEI, classe d'efficacité selon le règlement CE, protection IP 55 et isolation classe F.

Triphasé, 50 Hz, 230 V Δ/400 V Y et ≥ 4 kW

Triphasé, 50 Hz, 400 V Δ/690 V Y et ≥ 5,5 kW

**OPTIONS**

Garnitures mécaniques : TuC/TuC

Garnitures mécaniques simples « knife-edge ».

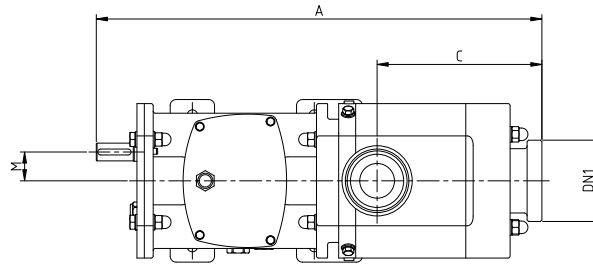
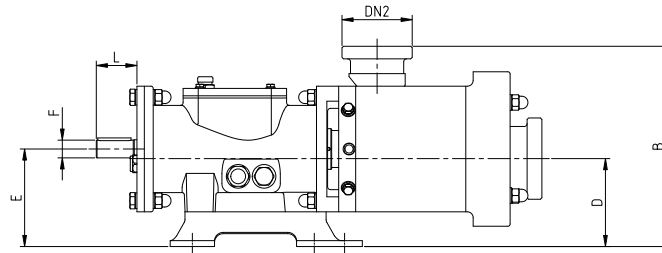
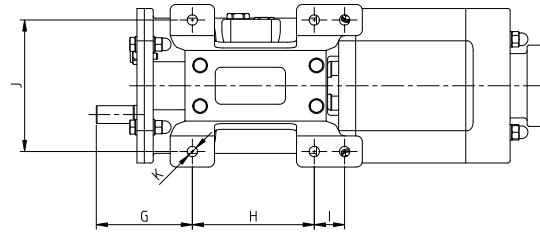
Doubles garnitures mécaniques.

Joints : FPM, HNBR, FFPM

Chambre de chauffe

Raccords : CLAMP, SMS, Flanges

## DIMENSIONS



01.532.32.0001

Pompe	DN1	DN2	Dimensions [mm]												
			A	B	C	D	E	F	G	H	I	J	K	L	M
DCH+1	DN 50 / 2"	DN 50 / 2"	490	200	160	85,5	100	16	104,5	143,5	32	147	12	44	27
	DN 40 / 1½"	DN 40 / 1½"													
DCH+2	DN 80 / 3"	DN 65 / 2½"	600	270	225	120	132	24	130	165	41	179	14	55	39
	DN 65 / 2½"	DN 50 / 2"													
DCH+3	DN 100 / 4"	DN 80 / 3"	715	315	260	145	160	35	160	195	50	229	14	75	47
	DN 80 / 3"	DN 65 / 2½"													
DCH+4	DN 125 / 5"	DN 100 / 4"	950	400	348	173	200	50	209	284,5	65	286	18	110	64
	DN 100 / 4"	DN 80 / 3"													